

## Modular Cooking Gasspis 6 Brännare, 1200 MM

Produkt # \_\_\_\_\_

Modell # \_\_\_\_\_

Namn # \_\_\_\_\_

SIS # \_\_\_\_\_

AIA # \_\_\_\_\_

**371004 (E7GCGL6C00)**Gasspis. Bänkmödel.  
1200mm. 6 öppna brännare  
(6x5,5kW).

### Kort specifikation

#### Pos.

Gasspis (1200 mm) i bänkmödel 6 öppna brännare (6x5,5kW), för användning med naturgas, gasol eller stadsgas. Anpassad för anslutning underifrån eller bakifrån, och för montering mot enheter i Electrolux 700-serie.

Robust konstruktion i rostfritt stål

Toppskiva (1,5mm tjock) och frontpanel i rostfritt stål (AISI 304)

Galler i gjutjärn

Flower Flame brännare anpassar sig efter kokkärlens storlek för effektivare uppvärmning och ökad energisparning

Brännare utrustad med tändsäkring och pilotlåga för varje brännare

Justerbar temperatur från +140°C till +300°C

Ugnsutrymme i rostfritt stål med 3 gejderpar anpassade för GN-galler (2/1)

I höjdd justerbara fötter upp till 50 mm, i rostfritt stål (AISI 304)

Kapslingsklass: IPX4

### Huvudfunktioner

- Enheten ska monteras på underrede, bryggmontage eller konsolsystem.
- De sex 5,5 kW högeffektiva blomformade flambrännarna gör att flaman kan anpassa sig efter olika stora kokkärl.
- Gasprodukt som levereras för användning med naturgas eller gasol, omvandlingsmunstycken levereras som standard.
- Stort kastrullstöd i gjutjärn (rostfritt stål finns som tillval) med långa mittfenor som gör att såväl stora som små kastruller kan användas.
- Pannstöden i gjutjärn kan diskas i maskin.
- Brännare med lågregulator.
- Släckskyddsmekanism på brännare skyddar mot gasläckage om lågan släcks oavsiktligt.
- Skyddad indikeringslampa.
- Kapslingsklass IPX 4.
- Kontrollvred som ger smidig justering mellan min. och max. effekt.
- Lämplig som bänkinstallation.

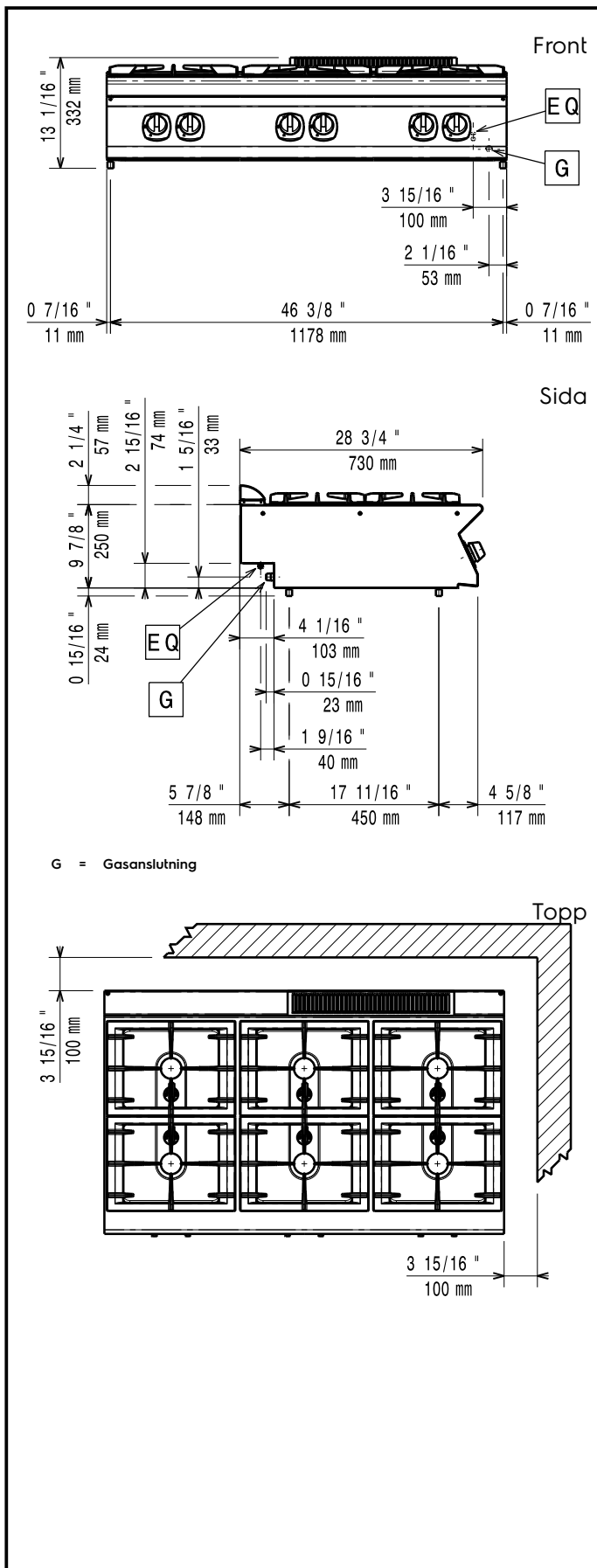
### Konstruktion

- Utvändiga paneler i rostfritt stål med Scotch Brite-behandling.
- 1,5 mm tjockt pressat rostfritt stål
- Rät vinkel mellan enheterna för att undvika utrymmen där smuts kan tränga in.

### Övriga Tillbehör

- Tätningssats PNC 206086
- Stöd för bromontage, 1200 mm PNC 206139
- Stöd för bromontage, 1400 mm PNC 206140
- Stöd för bromontage, 1600 mm PNC 206141
- Slät stekhäll för en brännare. PNC 206260   
OBS: endast hälften av antalet brännare får täckas
- Räfflad stekhäll för en brännare. PNC 206261   
OBS: endast hälften av antalet brännare får täckas
- Slät kokhäll för en brännare. PNC 206264   
OBS: endast hälften av antalet brännare får täckas
- Blandare med rörlig kran PNC 206289   
(förlängning ingår ej)
- Förlängningsrör till vattenkran PNC 206291   
700 line
- Rostfritt galler för två brännare PNC 206297

- Skorsten 1200 mm till XP 700 & 900 PNC 206306
- Höger och vänster sidoräcke. PNC 206307
- Wokstöd för gasbrännare - PNC 206363   
700/900
- Kit stadsgasdysor (G150) - PNC 206387   
gasspisar brännare 700
- Fronträcke, rostfritt, 1200 mm PNC 216049
- Fronträcke, rostfritt, 1600 mm PNC 216050
- 2 sidotäckpaneler för bänkmodell PNC 216277
- Gasregulator PNC 927225



## Gas

<b>Gas, effekt:</b>	371004 (E7GCGL6C00)	33 kW
<b>Standardgasleverans</b>		Natural Gas
<b>Gastyp alternativ:</b>		LPG; Stadsgas
<b>Gasintag:</b>		1/2"

## Viktig information

<b>Effekt främre brännare:</b>	5.5 - 5.5 kW
<b>Effekt bakre brännare</b>	5.5 - 5.5 kW
<b>Mitt brännare effekt:</b>	5.5 - 0/5.5 - 0 kW
<b>Bakre brännare mått - mm</b>	Ø 60 Ø 60
<b>Främre brännare mått - mm</b>	Ø 60 Ø 60
<b>Mitt brännare mått - mm</b>	Ø 60 Ø 60
<b>Nettovikt:</b>	55 kg
<b>Fraktvikt:</b>	68 kg
<b>Frakthöjd:</b>	540 mm
<b>Fraktbredd:</b>	820 mm
<b>Fraktdjup:</b>	1260 mm
<b>Fraktvolym:</b>	0.56 m <sup>3</sup>

If appliance is set up or next to or against temperature sensitive furniture or similar, a safety gap of approximately 150 mm should be maintained or some form of heat insulation fitted.

[NOT TRANSLATED]

N7CG